

НЕОБХОДИМЫЕ ДОКУМЕНТЫ:

- ✓ **Заявление** (с указанием лицевого счета)
- ✓ **Согласие** на обработку персональных данных
- ✓ **Паспорт** (для всех членов семьи)
- ✓ Доверенность (для представителя)
- ✓ Документы **о родстве** (свидетельство о рождении, заключении (расторжении) брака, установлении отцовства и т.п.)
- ✓ **Выписка** из поквартирной карточки (справка о регистрации из паспортного стола)
- ✓ Документы о совместном (раздельном) проживании (договор найма, письменное свидетельство соседей с указанием даты составления, паспортных данных соседей и их подписей)
- ✓ Документы **о льготной категории** (справка об инвалидности, об обучении по очной форме, о беременности не менее 180 дней, о нахождении на лечении 30 дней и более)
- ✓ Документы **о доходах** (для всех членов семьи за 3 месяца, предшествующие месяцу обращения)
- ✓ **Трудовая книжка** (для неработающих граждан)
- ✓ **Чеки** об оплате (вещей индивидуального пользования, продуктов питания и др. оснований расходов)
- ✓ Документы, подтверждающие **факт чрезвычайных обстоятельств** и заявленный гражданином **размер выплаты** (чеки, акты осмотра и т.п.)

ПУНКТЫ ПРИЕМА ДОКУМЕНТОВ:

АВТОЗАВОДСКИЙ РАЙОН

- ▶ ул. Юбилейная, 4
- ▶ ул. Автостроителей, 5
- ▶ ул. Революционная, 52А
- ▶ ул. Ворошилова, 33
- ▶ ул. 40 лет Победы, 14
- ▶ ул. 40 лет Победы / ул. Дзержинского, 14/17

ЦЕНТРАЛЬНЫЙ РАЙОН

- ▶ ул. Мира, 84
- ▶ ул. Белорусская, 33
- ▶ ул. Горького, 65
- ▶ ул. Толстого, 34

КОМСОМОЛЬСКИЙ РАЙОН

- ▶ ул. Ярославская, 35
- ▶ ул. Никонова, 22
- ▶ ул. Ингельберга, 1В (мкр. Федоровка)
- ▶ ул. Новосадовая, 23 (мкр. Поволжский)

Контактный центр
МФЦ:
51-21-21



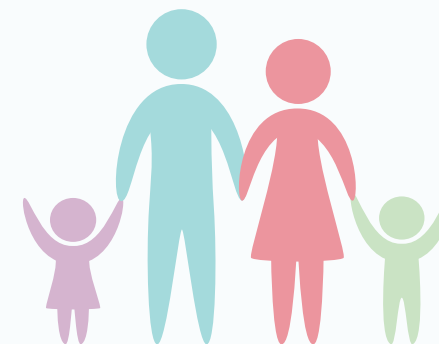
МФЦ



Департамент
социального обеспечения
администрации г.о.Тольятти

ЕДИНОВРЕМЕННЫЕ ДЕНЕЖНЫЕ ВЫПЛАТЫ

в трудной жизненной
ситуации и
чрезвычайных
обстоятельствах



г.о. Тольятти
2020 г.

В ТРУДНОЙ ЖИЗНЕННОЙ СИТУАЦИИ

500 рублей

один раз в год в отношении одного из оснований расходов

МАЛООБЕСПЕЧЕННЫМ ГРАЖДАНАМ:

- ✓ неработающему пенсионеру (по возрасту)
- ✓ неработающему инвалиду (1, 2 группы)
- ✓ ребенку до 15 лет (включительно)
- ✓ обучающемуся по очной форме от 16 до 23 лет
- ✓ лицу, признанному безработным
- ✓ лицу, осуществляющему уход за ребенком до 3 лет (не посещающим детский сад)
- ✓ при беременности не менее 180 дней
- ✓ при лечении в медицинской организации 30 дней и более

- приобретение вещей индивидуального пользования, продуктов питания
- подготовка детей к началу учебного года
- поездка на похороны супруги (супруга), родителей (усыновителей), детей (усыновленных)
- приобретение, установка, ремонт бытовых электроприборов, сантехнического оборудования
- приобретение внутридомового газового оборудования

В ЧРЕЗВЫЧАЙНЫХ

ПОЖАР (ЗАТОПЛЕНИЕ)

Если возмещение не осуществляется за счет других источников:

- одиноко проживающему гражданину – **7 000** рублей
- для семьи не более 4-х чел. – по **5 000** рублей на каждого члена семьи
- для семьи из 5-ти и более чел. – **25 000** рублей (в случае материального ущерба), **35 000** рублей (в случае вреда здоровью)

ОПЛАТА ЛЕКАРСТВ, МЕДИЦИНСКИХ УСЛУГ (ИЗДЕЛИЙ)

Если не предусмотрено бесплатное предоставление лекарств (услуг, изделий) или их аналогов:

- для малообеспеченных граждан - 100% расходов (не более **35 000** рублей)
- для граждан, доход которых не более, чем в 2 раза превышает прожиточный минимум в Самарской области – 50% расходов (не более **35 000** рублей)

Во всех случаях выплаты предоставляются гражданам РФ, зарегистрированным в г.о.Тольятти по месту жительства

ОБСТОЯТЕЛЬСТВАХ

СТОМАТОЛОГИЧЕСКИЕ ЗАБОЛЕВАНИЯ (ЗУБОПРОТЕЗИРОВАНИЕ)

- малообеспеченным неработающим пенсионерам по возрасту, инвалидам 1, 2 группы, если не предусмотрено бесплатное оказание помощи
- 50% расходов (не более **20 000** рублей)

ПРОЕЗД К МЕСТУ ЛЕЧЕНИЯ И ОБРАТНО ГРАЖДАНИНУ И ОДНОМУ СОПРОВОЖДАЮЩЕМУ

Если не предусмотрен бесплатный проезд:

- ж/д - **100%** расходов (не выше тарифа плацкартного вагона)
- авиа (в случае отсутствия ж/д сообщения или при травме спинного мозга) - **100%** расходов (не выше тарифа эконом.класса)

ОРГАНИЗАЦИЯ ДОСТАВКИ ТЕЛА (ОСТАНКОВ) ГРАЖДАНИНА, ПОГИБШЕГО НА ТЕРРИТОРИИ ИНОСТРАННОГО ГОСУДАРСТВА

Если не осуществляется за счет других источников:

- 100% расходов (не более **50 000** рублей)